

Elintarvikealan tuotekehitysmahdollisuudet Päijät-Hämeessä

Pilot plant, LAB ammattikorkeakoulu

Jarkko Nikulin



Viljaklusterin Pilot Plant



TOTEUTUSAIKA
1.9.2021 - 31.8.2023

PROJEKTIN TILA
Käynnissä

TOTEUTUSALUE
Kansallinen

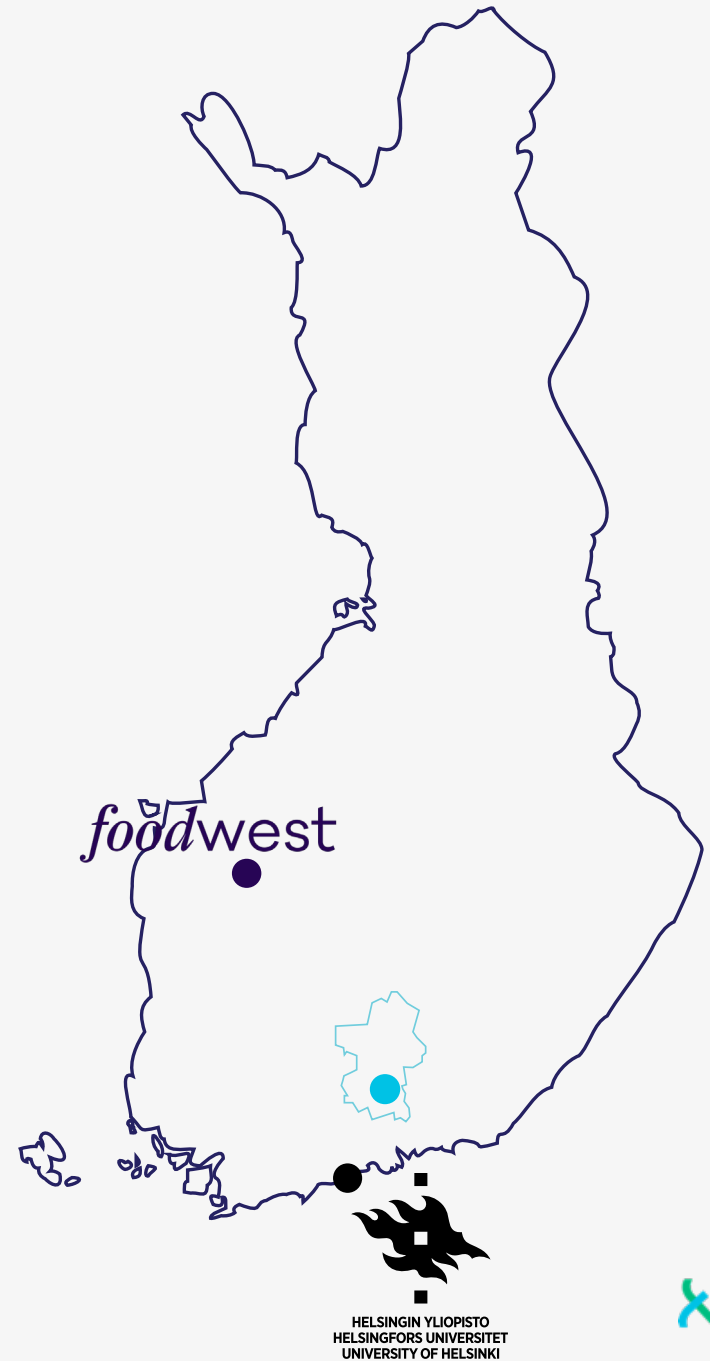
RAHOITUS
EAKR 2014-2020



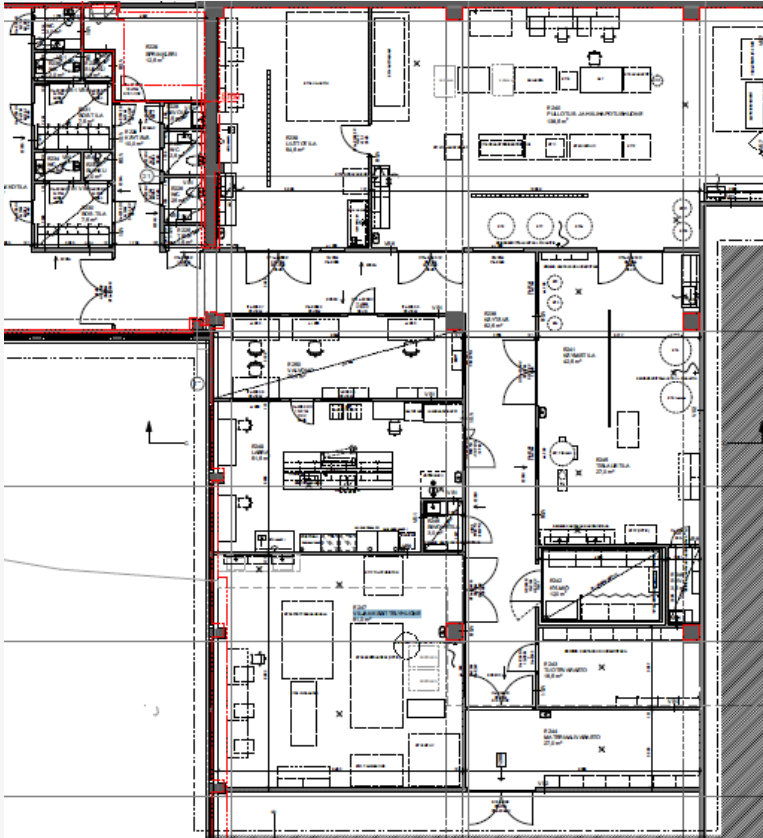
LABIN ROOLI
Hallinnoija

<https://lab.fi/fi/projekti/viljaklusterin-pilot-plant>

Suhteessa muihin, Suomen tasolla



Pilot Plant, kasvipohjaisten tuotteiden kehitys- ja testausympäristö



TILAT

Tuotekehitysympäristö kattaa n. 600m² tilat joissa on:

- Uuttotila
- Pullotus- ja hiilihapotushuone
- Käymis- ja tislaustila
- Viljan käsittelyhuone
- Laboratorio
- Sosiaalitilat, varastot, kylmiö ja valvomo

Muita elintarvikepuolen hankkeita

AKKE Kehys Päijät-Hämeen ruokastrategian jalkautukselle

Hanke on osa Päijät-Hämeen älykkään erikoistumisen strategian kärjen (Ruoka ja juoma) käytännön toteutusta. Hanke pohjustaa elintarvikealan kehityshankkeita (mm. Päijät-Hämeen FoodHub) ja mahdollistaa niiden suunnitelmallisen jatkumon. Hankkeessa luodaan valmiudet Hämeen ruokastrategian jalkautukselle, koordinoinnille ja ylimaakunnalliselle yhteistyölle. Keskiössä on alueen pito- ja vetovoimaisuuden kasvattaminen kehittämällä alueen koulutustarjontaa ja TKI-toimintaa sekä luomalla alueen toimijoita yhdistäviä toimintatapoja. Osaava työvoima sekä koordinoitu, monipuolinen TKI-toiminta luovat edellytykset elintarvikealan kilpailukyvyyn parantamiselle, kansainvälisyydelle ja uudistumiselle muuttuvassa toimintaympäristössä. Koordinaatiohanke luo askelmerkit konkreettisille toimille ja pohjustaa tulevia hankkeita strategian toteuttamiseksi.

Hanketta toteutetaan tiiviissä yhteistyössä HAMK:n RuokaKoordinaatti-hankkeen kanssa.

TOTEUTUSAIKA
1.1.2023 - 31.12.2024

PROJEKTIN TILA
Käynnissä

TOTEUTUSALUE
Kansallinen

RAHOITUS
AKKE



PÄIJÄT-HÄMEEN LIITTO
The Regional Council of Päijät-Häme

LABIN ROOLI
Hallinnoija

YKSIKKÖ
Teknologia

PAINOALA
Kiertotalous

FoodHub

Hanke kehittää Päijät-Hämeen ruoka- ja juomateollisuutta laajentamalla elintarviketoimijoiden verkostoa myös muihin kuin viljaa jalostaviin yrityksiin sekä vahvistamalla näiden yritysten alueellisten sivuvirtojen hyödyntämistä. Lisäksi tavoitteena on löytää yritysten kehitysmahdollisuuksia digitalisaation saralla sekä kehittää kansainvälistymisväylää pk-yrityksille. Toteuttajina ovat Lahden Seudun Kehitys LADEC Oy ja LAB-ammattikorkeakoulu.

Hanke edistää maakuntastrategian älykkään erikoistumisen kärkeä (ruoka ja juoma) ja jalkauttaa koko Hämeen ruokastrategiaa. Hanke antaa pohjaa tulevalle tutkimus- ja kehitystyölle niin, että se tukee kestävän, kannattavan ja kansainvälistyvän ruokasektorin menestystä. Alueellisen ja alueiden välisen yhteistyön kautta jalkautetaan ruokasektorin strategiaa. Hanke aloittaa ylimaakunnallisen yhteistyön.

TOTEUTUSAIKA
1.1.2023 - 30.4.2025

PROJEKTIN TILA
Käynnissä

TOTEUTUSALUE
Kansallinen

RAHOITUS
EAKR 2021-2027



Euroopan unionin
rahoittama



PÄIJÄT-HÄMEEN LIITTO

LABIN ROOLI
Osatoteuttaja

YKSIKKÖ
Teknologia

PAINOALA
Kiertotalous

<https://lab.fi/fi/projekti/akke-kehys-paijat-hameen-ruokastrategian-jalkautukselle>

<https://lab.fi/fi/projekti/foodhub>

Esimerkkinä mahdollisuudet leipomoille



- Koemylly
- Verkostot

salpaus

Koulutuskeskus | Further Education

- Leipomotilat
- Opiskelijat



- Tuotantoon vienti
- Kansainvälisyys

Kiitos!

**Elintarvikealan
tuotekehitysmahdollisuudet Päijät-
Hämeessä**

lab.fi | Sosiaalinen media: LABfinland

 **LAB University of
Applied Sciences**